

## Skoleudviklingssamtale 2023

1. Opfølgning på sidste års samtale
2. Vores udvalgte udviklings- og indsatsområder 2024- 2025
3. Vores kvalitetsmarkører på Valdemarskolen

# Skoleudviklingssamtalen 2023

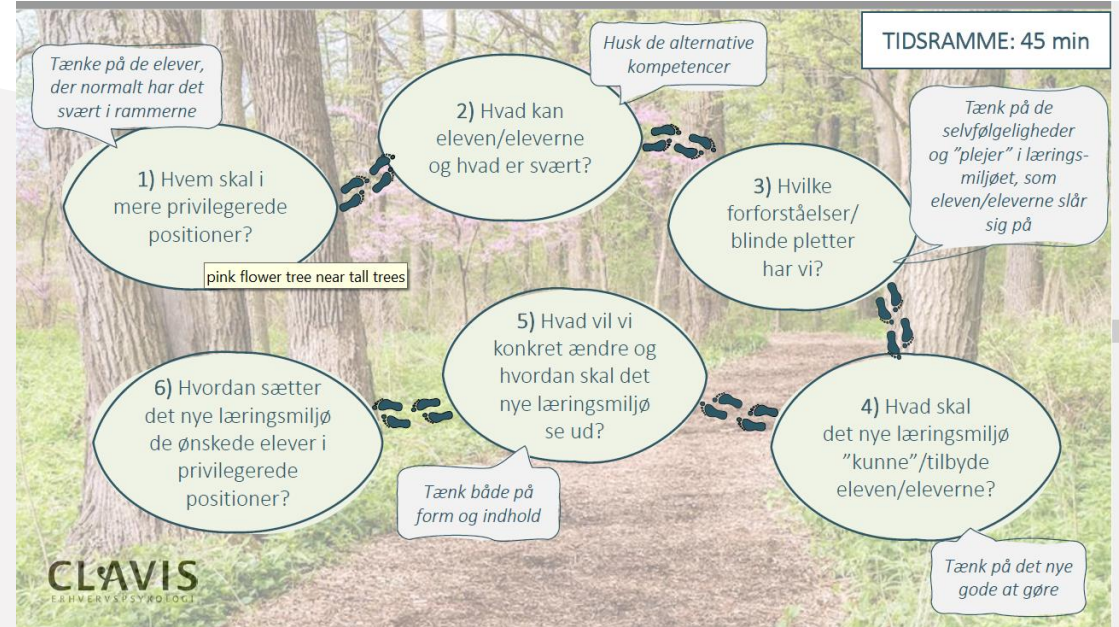
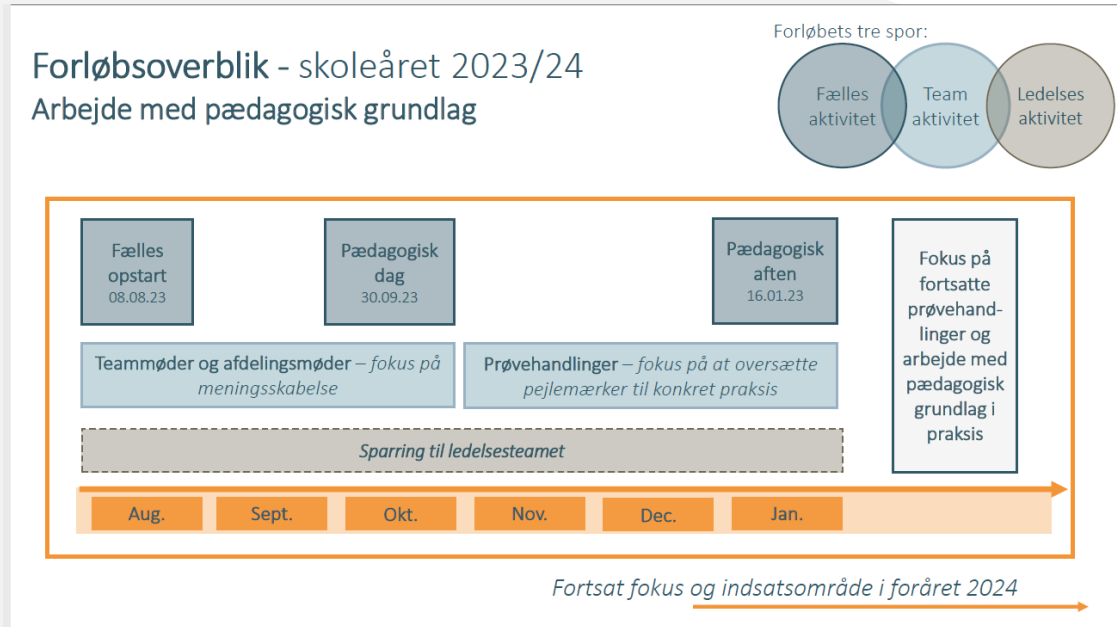
## Udviklings- og indsatsområder 2024/25

1. Vores pædagogiske pejlemærker og pædagogiske grundlag
2. Inddragelse af elevernes perspektiver og fokus på motivation
3. Prøver på særlige vilkår/praktikordninger
4. Ressource- og trivselsteam og samarbejdet omkring elevens fremmøde og læring

# Vores pædagogiske pejlemærker og pædagogiske grundlag



Vores procesvej startede i foråret 2023, hvor vi som ledelse startede med at formulere hvilke pædagogiske pejlemærker vi ville have.





# Vores pædagogiske pejlemærker

- Deltagelsesmuligheder handler om mangfoldighed og variation
  - at have blik for de uanede muligheder
- Vi skal have blik for forforståelser og turde udfordre dem
- Alle skal være i privilegerede positioner på skift
- Vi øver os – og udvikler læringsmiljøer, der passer til eleverne
  - og det må godt være sjovt





  
**VALDEMARSKOLEN**  
Hjerterum ▪ Forståelse ▪ Læring

## Inddragelse af elevernes perspektiver og fokus på motivation



Fokus på elevrådsarbejdet – med i det fælles elevråd

Fællessamlinger – eleverne er med i planlægning  
og gennemførelse

Lave vores egen tilpassede trivselsmålinger

Elever hjælper elever

Venskabsklasser

Skoleskak



## Prøver på særlige vilkår og praktikordninger

Målrettet arbejde med at elever øve sig på at gå til prøver  
- termins- og afgangsprøver + andre lokale test

Pædagogisk pedel til lokal praktikordning – vi griber alle chancer  
for læring

Tæt samarbejde med vores UU-vejleder omkring praktikdage og brobygning

Livsduelighed, ADL og læring for livet



# Ressource- og trivselsteam og samarbejdet omkring elevers fremmøde og læring



Nyt team pr. 1. januar 2024 – En skolesocialrådgiver, en pædagog og en lærer

Vi har gjort os erfaringer med Fremmødeprojektet de sidste tre år

Teamets formål og opgaver

Succeskriterier

Ressource- og trivselsteamet på Valdemarskolen pr. 1. februar 2023.

Formål med teamet:

At vi kan arbejde mere kvalificeret og forebyggende med elevers begyndende eller eksisterende mistrivsel med et særligt blik for skolefraværs udfordringer.

Teamets medlemmer har forskellige fagligheder, som skal være med til at nuancere vores måde at kigge på og samarbejde om elevernes trivsel eller mangel på samme.

Teamet skal hjælpe os med at have et særligt fokus på hvordan vi kan lykkes med at elevernes stemme med ind i arbejdet.

Teamet sammensættes af følgende fagligheder:

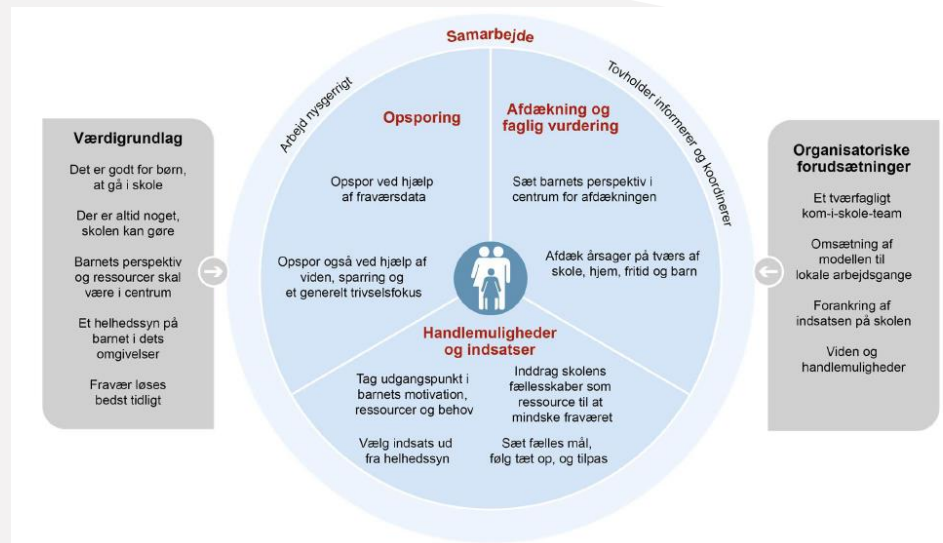
- 1 medarbejder (skolesocialrådgiver) med socialrådgiver/familiebehandler baggrund
- 2 medarbejdere (lærings- og trivselsvejledere) med lærer, pædagog eller lign. uddannelsesmæssig baggrund

Vores ressource- og trivselsteam vil ex. have nedenstående opgaver:

- Underviser/facilitator i XY- klassen (ca. halvdelen af arbejdstiden)
- Hjemmeundervisning/relationsarbejde med elever, der er udfordret på at komme i skole – herunder elevsamtaler
- Tidlig opsporing og indsatser der sikrer at alle vores elever trives og udvikler sig i vores læringsmiljøer
- Vejledning af pædagogisk personale/kolleger og forældre omkring konkrete redskaber og indsatser til at fremme elevernes deltagelsesmuligheder i skolens aktiviteter og fællesskaber
- Observation og sparring i klasserum – planlagte klasseindsatser og deltagelse på forældremøder
- Møder, sparring og samarbejde omkring elevsager
- Skolefraværsager – vejledning og sparring til og med kolleger, ledelse, PPR og myndighedsrådgiver i Børn- og forebyggelsesafdelingen
- Mødeledelse og koordinering i ressource- og trivselsteamet, på opfølgingsmøder omkring elever
- Understøtte elever der går til prøver og eksamener på særlige vilkår
- Tovholder på aktive/igangværende sager i PPR-regi, men også i sager der fylder for klasseteams i hverdagen

Teamet vil kunne inviteres med på Samarbejdsmodellens månedlige koordineringsmøder, hvor der spærres med myndighedsrådgivere, PPR-psykologer og specialkonsulenter.

Teamet vil blive tilbudt faglig sparring/supervision via PPR/Børn og Forebyggelse.



### Værdigrundlag

Det er godt for børn, at gå i skole  
Der er altid noget, skolen kan gøre  
Barnets perspektiv og ressourcer skal være i centrum  
Et helhedssyn på barnet i dets omgivelser  
Fravær løses bedst tidligt

### Organisatoriske forudsætninger

Et tværfagligt kom-i-skole-team  
Omsætning af modellen til lokale arbejds gange  
Forankring af indsatsen på skolen  
Viden og handlemuligheder





## Kvalitetsmarkører for Valdemarskolen

### Faglige og pædagogiske markører:

Et stærkt og tæt teamsamarbejde omkring alle vores klasser med videndeling mellem vores spor

Kompetenceudvikling af alle medarbejdergrupper – fokus på kvalitet i specialundervisningen

Tæt tværfagligt samarbejde med ex. PPR, Børn- og familieafdelingen og kommunens specialinstitutioner

Tilpasse forstyrrelser og åbenhed ud mod verden – så vi ikke bliver en isoleret ø

Et stærkt fokus på at praksisfaglige aktiviteter indgår i alle fag

Udvikling af vores PLC og vejlederfunktioner

## Kvalitetsmarkører for Valdemarskolen

### Elevmarkører:

At vores elever er aktive, deltagende og engagerede

At vores elever udvikler livsmod og kan deltage aktivt i både skolen, familien og i fritidslivet

Progression i elevernes faglige udvikling – måles både kvalitativt via ex. portfolio/min pralebog og kvantitativt via testsystematik på elevniveau.

At vores elever har lyst til at bruge deres ”stemme” og overskud til at være med til at udvikle skolens læringsmiljøer, så de passer til vores elever.

At vores elever har mange succesoplevelser og oplever at de hver dag er i privilegerede positioner i skolens læringsmiljøer og en del af et fællesskab

## Kvalitetsmarkører for Valdemarkolen

### Forældremarkører:

En aktiv skolebestyrelse, som forældre gerne vil vælges ind i

Forældre der oplever at deres børn, kommer hjem fra skole med succeser i rygsækken

Forældre der tilkendegiver, at de syne vi udfordre deres børn tilpas - både fagligt og socialt.

Forældre der deltager i de forældreaktiviteter vi laver

Forældre der føler sig hørt og inddraget



## Kvalitetsmarkører for Valdemarskolen



### Medarbejdermarkører:

Mindre personaleomsætning og flere faguddannede medarbejdere – kvalitet i opgaveløsningen og den faglige sparring

Sygefraværet falder og langtidssygemeldinger reduceres

Fokus på medarbejdernes arbejdsglæde og understøtte de tre grundpsykologiske behov hos alle

Et godt arbejdsmiljø med en høj grad af psykologisk tryghed og en følelse af, at her hjælper vi hinanden

At vi tør udfordre hinandens praksis, dele succeser og italesætte det der bøvler.